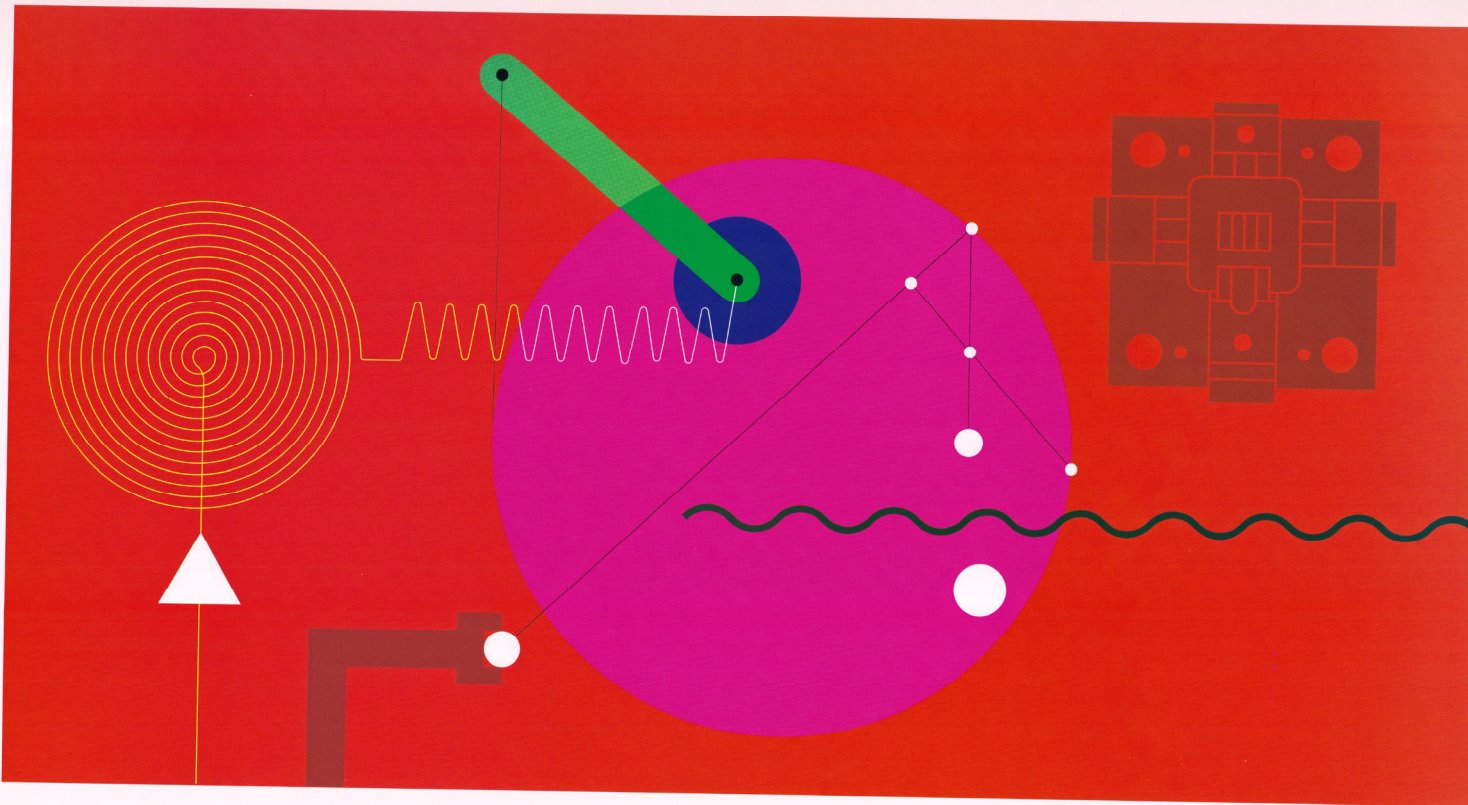
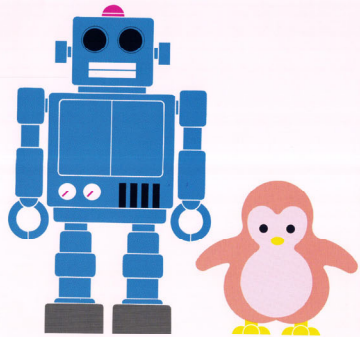


平成4年度  
第2回特別展

# 玩具と生産技術

日常生活に存在する最新の  
メカニズム

●本展では、多品種の玩具が存在する中でも『ブリキ玩具』を起源に持つメカニカル・トイを中心に、その発展過程を紹介いたします。玩具の素材・動力源に数々の新技術が採用され、新しい種類の玩具が誕生し、生産性を向上させコスト・ダウン化を取り入れた昭和期に着目し、玩具とその生産技術の変遷を展示いたします。



会期 / 10月31日(土) ▶ 11月10日(火)  
会場 / 日本工業大学 工業技術博物館  
入場料 / 無料

## 会場のご案内

- 開館時間: 午前9時30分～午後4時30分
- 交通: 東武伊勢崎線 東武動物公園駅下車
- おねがい: 小中学生は責任者ご同伴のうえご来館ください
- 問合せ先: 日本工業大学工業技術博物館 ☎(0480)34-4111(代)

主催 | 日本工業大学 工業技術博物館 協賛 | 日本工業大学工業技術博物館後援会 後援 | 産業考古学会・東京玩具工業協同組合・イワヤ株式会社・マルシン工業株式会社